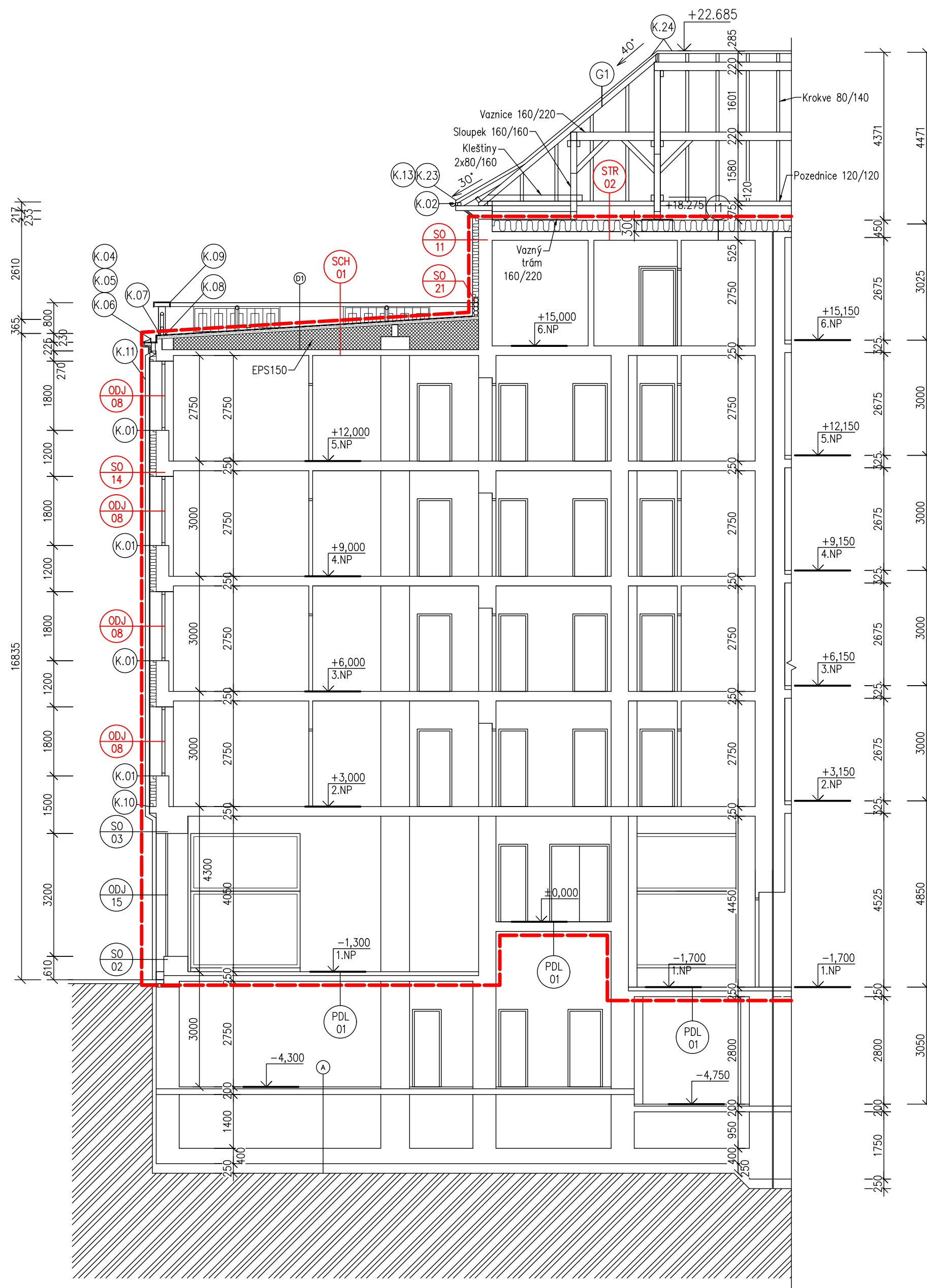


ŘEZ A-A'



D1 SKLADBA PODLAHY NOVÉ TERASY

- DLAŽDICE NA PLASTOVÝCH TERČÍCH 60 mm
- HYDROIZOLACE ZE DVOU PÁSŮ, HORNÍ NATAVITELNÝ S MINER. POSYPEM.,
- DOLNÍ SAMOLEPICÍ, dle specifikace 7 mm
- TEPELNÁ IZOLACE POLYSTYREN EPS150 80 mm
- VYPLNĚNÍ DUTINY A SROVNÁNÍ ROVINY SPÁDOVÝMI KLÍNY EPS150 tl. 340-680 mm
- 320 mm vodorovně s otvory pro ŽB kci + spádové klíny dle vlastního doměření
- PAROZÁBRANA - ASFALTOVÝ MODIFIKOVANÝ PÁS S AL VLOŽKOU
- ASF. PENETRACE
- VYSPRAVENÍ POVRCHU CEM. STĚRKOU 20mm
- STÁVAJÍCÍ KONSTRUKCE STŘECHY - ŽB STROP 120 mm
- STÁVAJÍCÍ OMÍTKA

POZNÁMKA

- Podlaha teras bude kompletně vybourána včetně všech vrstev, bude ponechána jen ŽB konstrukce, nově bude provedena skladba D1
- Před odhalením ŽB konstrukce budou provedeny kontrolní sondy v průkazném množství tak, aby byly změřeny spádové poměry všech stávajících trámů, na základě tohoto měření budou objednány spádové klíny respektující sklon stávajících trámů, bude provedeno provizorní zakrytí terasy pomocí dřevěných latí, OSB desek a nepromokavé plachty, položen polystyren tl. 320 mm, s vyřezanými prostupy pro stávající ŽB konstrukci, položeny spádové klíny tl. 20-380 mm dle vlastního doměření s minimálním sklonem 3%, v úžlabí provedeno dobroušení polystyrenu různých sklonů, doplněny rozváděcí protispádové klíny a uklizeny zbytky zbrúšeného polystyrenu pečlivým vysátím
- Žlaby budou provedeny s EI vyhříváním, napojení bude z rozvaděčů v přízemí
- Na střeše a terasách bude proveden záchytný systém

--- SYSTÉMOVÁ HRANICE

LEGENDA MATERIÁLŮ

- STÁVAJÍCÍ ZDIVO
- TEPELNÁ IZOLACE Z MINERÁLNÍCH VLÁKEN tl. 160 mm, součinitel tepelné vodivosti $\lambda=0,036 \text{ W/(m.K)}$
- TEPELNÁ IZOLACE Z MINERÁLNÍCH VLÁKEN tl. 50 mm, součinitel tepelné vodivosti $\lambda=0,036 \text{ W/(m.K)}$
- TEPELNÁ IZOLACE POLYSTYREN EPS150 tl. 80 mm,

Index	Datum	Popis změny	Zprac.

PD PRO STAVEBNÍ ŘÍZENÍ A REALIZACI STAVBY

GENERÁLNÍ PROJEKTANT ODPOVĚDNÝ PROJ. STAVBY ODPOVĚDNÝ PROJ. STAV.OBJ. VYPRACOVAL KONTROLOVAL MÍSTO STAVBY INVESTOR	SUDOP Project Plzeň a.s., Plachého 1007/35, Plzeň 301 00 Ing. V. Řezníčková Ing. V. Řezníčková B. Šiková Ing. V. Řezníčková nám. Budovatelů 1421 - 1428 Město Sokolov	 	SUDOP Project Plzeň a.s. projekty, engineering, stavby Plachého 35 , 301 00 PLZEŇ Tel.: 377 328 108, Fax 377 328 107 E-mail: sudop@sudop-plzen.cz
AKCE: ZATEPLENÍ BYTOVÝCH DOMŮ NA NÁMĚSTÍ BUDOVATELŮ, SOKOLOV BYTOVÉ DOMY č.p. 1421-28			
OBSAH: ŘEZ A-A nový stav		ČÍSLO ZAKÁZKY 613-20-3-2	KOPIE Č.
		DATUM 08/2020	
		FORMÁT 6 x A4	
ČÁST DOKUMENTACE MĚŘÍTKO		D1.1 ČÍSLO VÝKRESU	27
		1:100	